

Арматура для кабельних ліній на напругу до 1 кВ

Номенклатура кабельних ізоляцією.
муфт постійно розширюється 3. Перехідні з'єднувальні муфти
відповідно до вимог клієнтів і для різних комбінацій переходу.
на сьогоднішній день включає в 4. Кабельні з'єднувачі і
себе наступні товарні позиції: наконечники.

1. Кінцеві муфти внутрішньої і зовнішньої установки для 3-х і 4-х жильних кабелів з пластмасовою ізоляцією.
2. З'єднувальні муфти для 3-х і 4-х жильних кабелів з пластмасовою



Позначення кабельної арматури на напругу до 1 кВ

НОМЕР ПОЗИЦІЇ	1	2	3	4	5	
ЛІТЕРО-ЧИСЛОВЕ ПОЗНАЧЕННЯ	S	J, T – ТИП МУФТИ	P, A, – КОНСТРУКЦІЯ АБО ТИП ІЗОЛЯЦІЇ	K, KR – НАЯВНІСТЬ АБО ВІДСУТНІСТЬ БРОНЮВАННЯ	ЧИСЛА	
					ЧИСЛА ДО КРАПКИ – ПЕРЕРІЗ ЖИЛ КАБЕЛЮ	ЧИСЛА ПІСЛЯ КРАПКИ – НАЯВНІСТЬ НАКІНЧНИКІВ (З'ЄДНУВАЧІВ)
Опис	S – арматура для низької напруги	J – з'єднувальна	Відсутність третьої позиції – муфта для кабелю з пластмасовою ізоляцією	K – без бронювання	0...4 – діапазон перетинів по мірі росту	27 або 47 – наявність накінецьників або з'єднувачів
		T – кінцева	P – перехідна муфта для з'єднання кабелю з пластмасовою ізоляцією з 4-х жильним кабелем з ППІ;	KR – з бронюванням		
			A – перехідна муфта для з'єднання кабелю з пластмасовою ізоляцією з 3-х жильним кабелем з БПІ;			

Кабельні муфти на напругу до 1 кВ

Муфти для кабелів з пластмасовою ізоляцією

Термоусаджувальні з'єднувальні муфти

SJKR з'єднувальна муфта

Комплект застосовується для з'єднання 3-х та 4-х жильних силових броньованих кабелів на напругу до 1кВ з алюмінієвими або мідними жилами з пластмасовою ізоляцією.

ТИП	EAN КОД	ПЕРЕРІЗ КАБЕЛЮ, ММ²	КІЛЬКІСТЬ В УПАКОВЦІ, ШТ.
З з'єднувачами			
SJKR1.47	6418677453779	Al/Cu 10-50	1
SJKR3.47	6418677453786	Al/Cu 70-185	1
SJKR4.47	6418677453793	Al/Cu 150-300	1

Без з'єднувачів			
SJKR1	6418677453953	Al/Cu 10-50	1
SJKR3	6418677453960	Al/Cu 70-185	1
SJKR4	6418677453977	Al/Cu 150-300	1



Кабельні муфти на напругу до 1 кВ

Муфти для кабелів з пластмасовою ізоляцією

Термоусаджувальні кінцеві муфти

STKR Термоусаджувальна кінцева муфта

Комплект кінцевих муфт застосовується для 3-х і 4-х жильних силових броньованих кабелів напругою до 1кВ з алюмінієвими або мідними жилами з пластмасовою ізоляцією.

ТИП	ЕАН КОД	ПЕРЕРІЗ КАБЕЛЮ, ММ ²	КІЛЬКІСТЬ В УПАКОВЦІ, ШТ.
З накінецьниками			
STKR1.27	6418677453861	Al/Cu 35-50	1
STKR3.27	6418677453878	Al/Cu 70-185	1
STKR4.27	6418677453885	Al/Cu 185-300	1

Без накінецьників			
STKR1	6418677454226	35-50	1
STKR3	6418677454233	70-185	1
STKR4	6418677454240	185-300	1



STK Термоусаджувальна кінцева муфта

Комплект кінцевих муфт застосовується для 3-х і 4-х жильних силових кабелів навантаженням до 1кВ без бронювання з алюмінієвими або мідними жилами з пластмасовою ізоляцією.

ТИП	ЕАН КОД	ПЕРЕРІЗ КАБЕЛЮ, ММ ²	КІЛЬКІСТЬ В УПАКОВЦІ, ШТ.
З накінецьниками			
STK1.27	6418677454257	Al/Cu 35-50	1
STK3.27	6418677454264	Al/Cu 70-185	1
STK4.27	6418677454271	Al/Cu 185-300	1

Без накінецьників			
STK1	6418677454288	35-50	1
STK3	6418677454295	70-185	1
STK4	6418677454301	185-300	1



Кабельні муфти на напругу до 1 кВ

Перехідні з'єднувальні муфти для кабелів з пластмасовою ізоляцією

Термоусаджувальні з'єднувальні муфти

SJPKR Термоусаджувальна з'єднувальна муфта

Комплект застосовується для з'єднання силового броньованого 4-х жильного кабелю напругою до 1 кВ з пластмасовою ізоляцією з 4-х жильним кабелем напругою до 1 кВ з ППІ в свинцевій або алюмінієвій оболонці зі сталевим стрічковим бронюванням.

ТИП	ЕАН КОД	ПЕРЕРІЗ КАБЕЛЮ, ММ ²	КІЛЬКІСТЬ В УПАКОВЦІ, ШТ.
З з'єднувачами			
SJPKR1.47	6418677453830	Al/Cu 35-50	1
SJPKR3.47	6418677453847	Al/Cu 70-120	1
SJPKR4.47	6418677453854	Al/Cu 120-240	1
Без з'єднувачів			
SJPKR1	6418677454134	35-50	1
SJPKR3	6418677454141	70-120	1
SJPKR4	6418677454158	120-240	1



SJPK Термоусаджувальна з'єднувальна муфта

Комплект застосовується для з'єднання силового броньованого 4-х жильного кабелю напругою до 1 кВ з пластмасовою ізоляцією з 4-х жильним кабелем напругою до 1 кВ із ППІ в свинцевій або алюмінієвій оболонці зі сталевим стрічковим бронюванням.

ТИП	ЕАН КОД	ПЕРЕРІЗ КАБЕЛЮ, ММ ²	КІЛЬКІСТЬ В УПАКОВЦІ, ШТ.
З з'єднувачами			
SJPK1.47	6418677454165	Al/Cu 35-50	1
SJPK3.47	6418677454172	Al/Cu 70-120	1
SJPK4.47	6418677454189	Al/Cu 120-240	1
Без з'єднувачів			
SJPK1	6418677454196	35-50	1
SJPK3	6418677454202	70-120	1
SJPK4	6418677454219	120-240	1



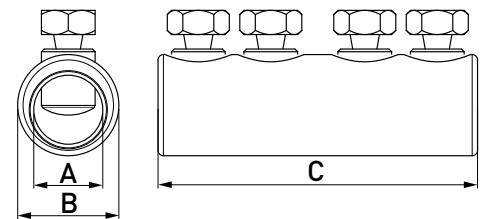
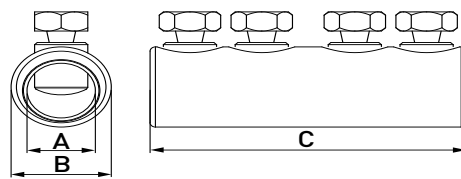
Кабельні муфти на напругу до 1 кВ

З'єднувачі серії SLJ

З'єднувачі серії SLJ

З'єднувачі серії SLJ призначені для з'єднання мідних і алюмінієвих струмоведучих жил кабелів напругою до 1 кВ з пластмасовою ізоляцією. Тіло з'єднувача та зривних болтів виготовлені з алюмінію з подальшим покриттям оловом.

ТИП	КОД	ПЕРЕРІЗ, ММ ²	А, ММ	В, ММ	С, ММ	МАСА, Г	КІЛЬКІСТЬ В УПАКОВЦІ, ШТ.
SLJ1.27	6418677458187	6-50	11	20	44	34	100
SLJ2.27	6418677458194	35-95	16	27	48	67	100
SLJ3.47	6418677459726	95-240	26	38	119	278	50
SLJ4.47	6418677459733	150-300	29	43	130	382	50



Кабельні муфти на напругу до 1 кВ

Накінечники серії SAL

Накінечники серії SAL

Накінечники серії SAL призначені для окінцювання мідних і алюмінієвих струмоведучих жил кабелів напругою до 1 кВ з пластмасовою ізоляцією. Тіло накінечника та з'єднаних болтів виготовлені з алюмінію з подальшим покриттям оловом.

ТИП	КОД	ПЕРЕРІЗ, мм ²	L, мм	K, мм	F, мм	D, мм	МАСА, Г	КІЛЬКІСТЬ В УПАКОВЦІ, ШТ.
SAL1.27	6418677401404	10-50	50	10	20	8.5	33	100
SAL1.272	6418677401428	6-50	50	10	20	12.5	38	100
SAL2.27	6418677401442	50-95	74	12.5	25	10.5	75	100
SAL2.272	6418677401459	50-95	74	12.5	25	12.5	79	100
SAL3.27	6418677401473	95-185	85	16	30	12.5	130	50
SAL3.272	6418677401480	95-185	85	16	30	17	135	50
SAL4.27	6418677401503	150-300	114	18.5	42	12.5	300	50
SAL4.272	6418677401510	150-300	114	18.5	42	17	307	50

